



Rely on it.

Universalūs stogo dangos klijai

RENOLIT DUALFIX



RENOLIT
ALKORPLAN
roofing products

RENOLIT ALKORPLUS₈₁₀₆₅: Universalūs stogo dangos klėjai

RENOLIT ALKORPLUS₈₁₀₆₅₋₂₀₀ universalūs vienasluoksnės stogo dangos klėjai – tai vienakomponentiniai, drėgmei atsparūs poliuretano klėjai, specialiai sukurti klijuoti stogo dangos membranas ir denginių izoliacines plokštes. RENOLIT ALKORPLUS₈₁₀₆₅₋₂₀₀ stogo dangos klėjai skirti naudoti statant naujus pastatus ir renovuojant senų pastatų stogus.

Naudojimas

- Klijuoti sintetinę stogo dangos membraną su flisu prie izoliacijos arba stogo paviršiaus.
- Klijuoti izoliaciją prie stogo paviršiaus.
- Klijuoti izoliaciją prie izoliacijos.



Privalumai

EKONOMIŠKUMAS

- Greita ir paprasta naudoti: nenutrūkstamas 60–100 m² izoliacijos arba stogo dangos įrengimas tik su 1 baku.
- Išnaudojamas visas bako turinys, jokių atliekų.
- Jeigu bakas tvarkomas ir sandėliuojamas tinkamai, jį galima pakartotinai panaudoti vėliau.
- Greita ir paprasta prijungti ir atjungti dozavimo žarnelę ir priedus, todėl paprasta sumontuoti izoliaciją ir stogo dangą, naudojant tuos pačius klėjus.
- RENOLIT ALKORPLUS₈₁₀₆₅₋₂₀₀ tinka naudoti su PIR, mineraline vata, EPS ir XPS termoizoliacijos medžiagomis.
- Aiškiai išsiskirianti mėlyna spalva, todėl galima užtikrinti, kad klijų užtepsite visame paviršiuje.

EKOLOGIŠKUMAS

- Ištuštintus bakus galima visiškai perdirbti.
- Jokių likučių ir cheminių atliekų.

SAUGA

- Sudėtyje nėra tirpiklių.
- Nereikia šildyti, naudojami šalti klėjai.

Kodėl verta pasirinkti „RENOLIT DUALFIX“ stogo dangos sistemą?

Naudojant klijuojamą sistemą, išvengiama šiluminių tiltelių susidarymo galimybės, kuri būna mechaniškai tvirtinant dangą. Nenaudojant tvirtinimo elementų, danga yra nepažeidžiama, o tai yra itin svarbu, kai norisi estetiškos išvaizdos iš apačios.

Ši sistema yra suderinama su 4 klimato klasės pastatais ir erdvėmis (didelė drėgmė: baseinai, virtuvės ir t.t.), jeigu naudojamas tinkamas garų kontrolės sluoksnis.

„RENOLIT DUALFIX“ stogo dangos klijų naudojimas yra įtrauktas į gaminio / sistemos garantijos sąlygas. RENOLIT ALKORPLUS₈₁₀₆₅ klėjai yra visapusiškai išbandyti, atliekant bandymus vėjo tunelyje pagal M.O.A.T. Nr. 65:2001.

RENOLIT DUALFIX klėjai ir priedai

Slėginis konteineris	RENOLIT ALKORPLUS ₈₁₀₆₅₋₂₀₀ klėjai pristatomi nerūdijančiojo plieno, slėginiuose konteineriuose, kurių bendras svoris 13,4 kg (neto 10,4 kg).
Sandėliavimo nurodymai	Saugoti vertikaliajame padėtyje, sausoje aplinkoje (sandėliavimo temperatūra 10–25 °C).
Galiojimo laikas	Uždarytas, vėsioje ir sausoje aplinkoje: 18 mėn.
Apdorojimo temperatūra	Paviršiaus: nuo 0 iki +35 °C; slėginio konteinerio: nuo +10 iki +35°C
Spalva	Mėlyna
Sąnaudos (vidutiniškai)	<ul style="list-style-type: none"> • Izoliacijos klėjavimas: 65 m² plotui po juostą kas 300 mm • Membranos klėjavimas: 80 m² plotui išsklaidyti po 130 g/m²

Priedai

Izoliacijos klijavimas

RENOLIT ALKORPLUS₈₁₀₆₅₂₀₃ dozavimo kompleksas izoliacijai klijuoti

- Purkštuvas
- Dozavimo žarnelė ir kabelio jungtis
- Pakuotėje 10 komplektų

Naudojant šį purkštuvą, klijus galima linija paskirstyti ant izoliacijos arba paviršiaus, kad užtikrintumėte puikų apatinio paviršiaus ir izoliacijos bei izoliacijos prie izoliacijos sukibimą.



Vienasluoksnės membranos klijavimas

RENOLIT ALKORPLUS₈₁₀₆₅₂₀₁ dozavimo kompleksas stogo dangos membranai klijuoti

- Pistoletas
- Dozavimo žarnelė ir kabelio jungtis
- Purkštuvų antgalis (25 vnt.)

Su šiuo dozavimo kompleksu klijus galima purkšti ant paviršiaus ir (arba) izoliacijos, kad užtikrintumėte puikų stogo membranos sukibimą.



RENOLIT ALKORPLUS₈₁₀₆₅₂₀₂ papildomas purkštuvų antgalių kompleksas

- Pakuotėje 25 vnt.



Valymo priemonės

RENOLIT ALKORPLUS₈₁₀₆₅₂₀₅ PU valiklis

- Purinys: 500 ml PU valiklio

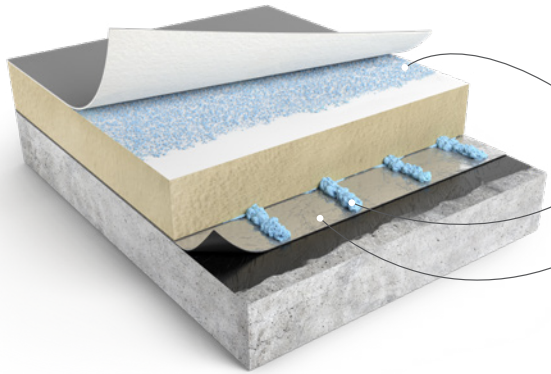
RENOLIT ALKORPLUS₈₁₀₆₅₂₀₄ valiklio jungtis

- Pakuotėje po vieną vnt.



RENOLIT DUALFIX: naudojimas

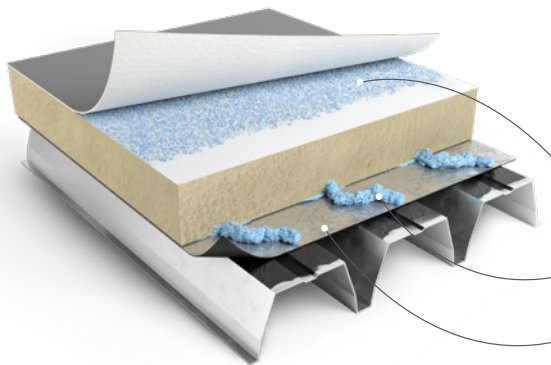
Nauja statyba



Sintetinės stogo dangos membranos su flisu klijavimas prie izoliacijos

Izoliacijos klijavimas prie stogo paviršiaus

(Prilimpantis garų kontrolės sluoksnis)

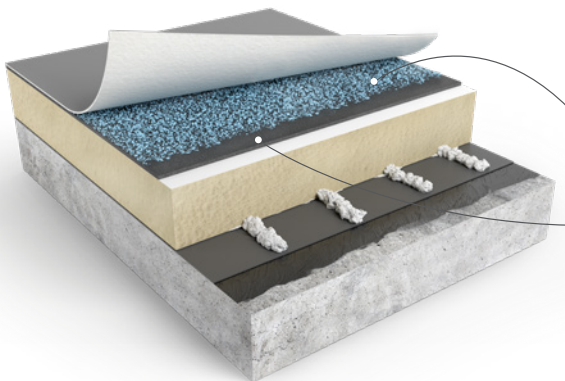


Sintetinės stogo dangos membranos su flisu klijavimas prie izoliacijos

Izoliacijos klijavimas prie stogo paviršiaus

(Prilimpantis garų kontrolės sluoksnis)

Renovacija



Sintetinės stogo dangos membranos su flisu klijavimas prie esamos bituminės dangos

(Esama danga)

Prieš naudojant, reikia atsižvelgti į šiuos dalykus



SAUGA

Prieš naudodami klijus, imkitės atsargumo priemonių, kurios yra nurodytos saugos duomenų lape (dėvėkite pirštines, akių apsaugą, kaukes nuo dulkių, darbo rūbus, darbo batus ir t.t.).



PURTYMAS

Norėdami užtikrinti optimalų klijų poveikį, prieš naudodami klijus ir prijungdami dozavimo priedus, papurtykite baką. Baką laikykite horizontaliai ir energingai purtykite mažiausiai vieną minutę.



JUNGIMAS

Dėl saugumo ir tam, kad neištekėtų klijų, prieš prijungiant arba atjungiant dozavimo priedus, visos jungtys ir vožtuvai turi būti uždaryti.

Jeigu ketinate klijų nenaudoti ilgesnį laiką, baką reikia sandariai uždaryti. Purkštuvą ir purkštuvo antgalį uždarykite taip, kad nepatektų oro, arba išvalykite, naudodami PU valiklį, kad purkštukas ir purškimo žarnelė per anksti nesušalėtų ar nesugadintumėte jų.

(Trumpoms pertraukoms (maks. 1 val.) pakanka uždaryti dozavimo priedų jungtį.)



SUKIBIMO BANDYMAS

Prieš naudojant klijus, reikia atlikti nedidelį sukibimo bandymą, siekiant įsitikinti, ar klijai tinka. Būtina, kad sukibimas būtų ne mažesnis nei 1 N/mm.

Klijus galima naudoti tik lauke.

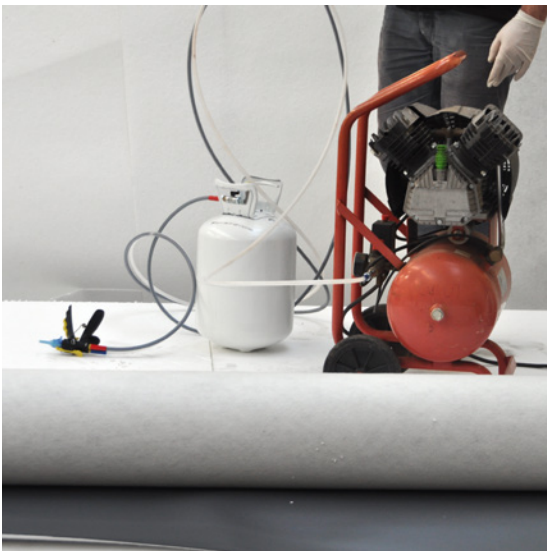
Naudokite tik tuos priedus ir dozavimo komplektus, kuriuos tiekia „RENOLIT“ naudoti su **RENOLIT DUALFIX** stogo dangos klijais.





Vienasluoksnės stogo dangos membranos klijavimas

- 1 Ant paviršiaus neturi būti stovinčio vandens, dulkių, tepalų ar kitų teršalų.
- 2 togo dangos membranos ritinius galima sudėti vieną šalia kito ir suvynioti atgal iki pusės arba atitraukti atgal išilgai po to, kai jie yra pakloti.
- 3 Klijai yra purškiami ant stogo paviršiaus arba izoliacijos (sąnaudos: 100–160 g/m², atsižvelgiant į paviršių) naudojant pistoletą..
- 4 Per 4–9 minutes, kai klijai apdžiūna, stogo dangos membrana su flisu išvyniojama ant klijų. Bet kokį po membrana esantį orą galima pašalinti naudojant šluotą.
- 5 Stogo dangos membrana turi būti spaudžiama arba vyniojama ant klijų tol, kol jie pakankamai sukietės / prilips.
- 6 Klijai pakankamai sukietėja / prilimpa per 20–45 minučių (atsižvelgiant į drėgmę).
- 7 Klijams purkšti prie klijų konteinerio reikia prijungti kompresorių.



Sąnaudos: 130 g/m²

Tinkami paviršiai	Maks. vėjo apkrova	Sąnaudos
EPS*	2500 N/m ²	130 g/m ²
Mineralinė vata*	2500 N/m ²	160 g/m ²
PUR/PIR*	3000 N/m ²	130 g/m ²
Putplastis	-	-
Bituminė izoliacija*	3000 N/m ²	130 g/m ²
Bituminė stogo danga	3000 N/m ²	160 g/m ²

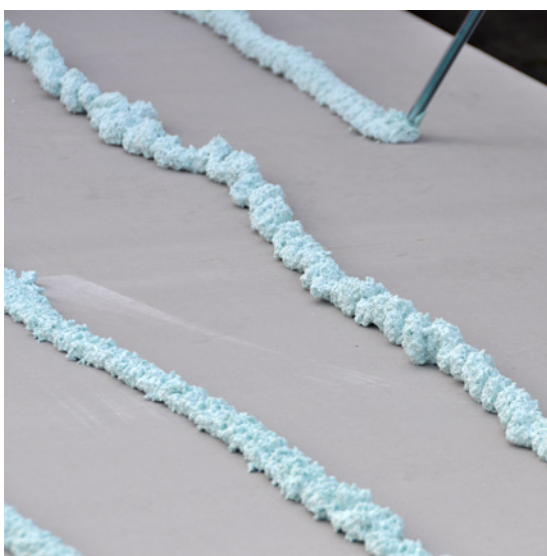
* Techninį patvirtinimą turinčią izoliaciją galima naudoti, gavus gamintojo leidimą.

Tinkamos stogo dangos membranos

- a. RENOLIT ALKORPLAN A
- b. RENOLIT ALKORTEC A
- c. RENOLIT ALKORPLAN LA

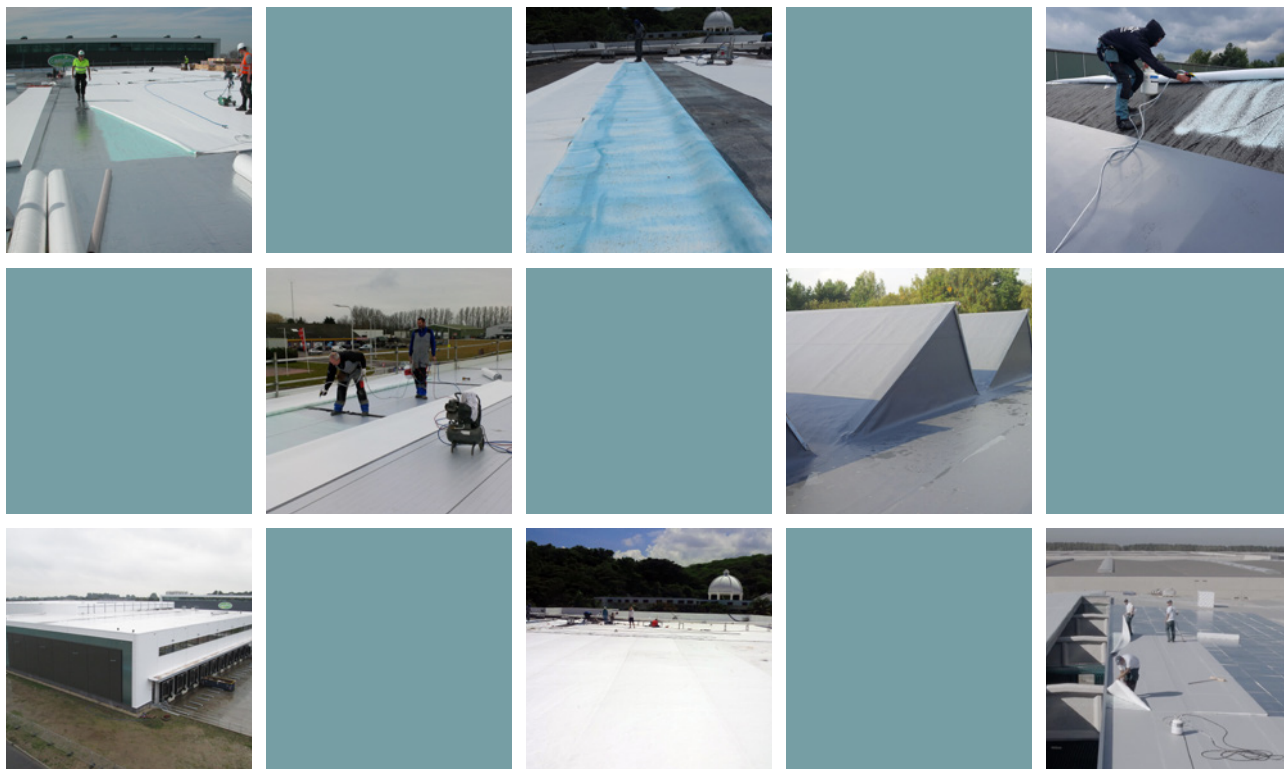
Izoliacijos klijavimas

- 1 Ant paviršiaus neturi būti stovinčio vandens, dulkių, tepalų ar kitų teršalų.
- 2 Atstumas tarp klijų juostų turi būti nuo 150 iki 300 mm, atsižvelgiant į vėjo apkrovą (juostos plotis 20–25 mm). Klijai dozuojami, naudojant purkštuvą.
- 3 Klijų linijos tepamos išilgai, tada statmenai klijų linijų klojamos izoliacijos plokštės.
- 4 Izoliacijos plokštės turi būti paklotos per 3 minutes nuo tada, kai klijai buvo užtepti, ir turi būti spaudžiamos prie klijų tol, kol klijai pakankamai sukietės / plokštės tinkamai prilips.
- 5 Klijai pakankamai sukietėja / prilimpa per 20–45 minučių (atsižvelgiant į drėgmę).



Tinkami paviršiai	Maks. vėjo apkrova	Žingsnis centrinėje stogo dalyje	Žingsnis perimetru / kampuose
Esama bituminė stogo danga	3000 N/m ²	300 mm	150 mm
Betonas (min. džiūvimo laikotarpis 28 dienos)	3000 N/m ²	300 mm	150 mm
Mediena	3000 N/m ²	300 mm	150 mm
Plienas (cinkuotas)	3000 N/m ²	300 mm	150 mm
Apdorotas plienas (plastizolio danga)	Nepriimtas	-	-

1 klijų juosta = 25–35 g/lm



„British Board of Agrément“ yra įvertinusi, kad Jungtinėje Karalystėje naudojamos „RENOLIT ALKORPLAN F“ sistemos eksploataavimo trukmė yra daugiau nei 40 metų.



„RENOLIT ALKORPLAN“ stogo dangos gaminiams ir sistemoms suteikiama 10 metų garantija. Gaminius ir sistemas montuoja „RENOLIT“ patvirtinti rangovai ir išmokyti bei įvertinimą gavę montuotojai.



Visos „RENOLIT“ hidroizoliacijos membranos yra ROOFCOLLECT® kolekcijos ir perdirbimo programos dalis.



RENOLIT Iberica S.A. gamykla Barcelonoje turi ISO 9001/14001 sertifikatą.

www.renolit.com/roofing

RENOLIT Nordic A/S - Handelselskab, Naverland 31 - 2600 Glostrup - Danmark
T +45 43 64 46 33 - F +45 43 64 46 38 - renolit.nordic@renolit.com

Šiame reklaminiame leidinyje informacija pateikta gera valia, siekiant suteikti informaciją. Ji pagrįsta leidimo metu turimomis žiniomis ir gali būti pakeista be išankstinio įspėjimo. Jokia pateikta informacija negali skatinti naudoti mūsų gaminius, nesilaikant galiojančių patentų, sertifikatų, teisės aktų, nacionalinių ar vietos taisyklių, techninės atitikties patvirtinimų ar techninių specifikacijų arba šios profesijos gerosios darbo praktikos taisyklių. Pirkėjas turi patikrinti, ar mūsų gaminių importui, reklamai, pakuotei, ženklavimui, sudėčiai, turėjimui, nuosavybės teisėms ir naudojimui arba prekybai netaikomos tam tikros toje teritorijoje galiojančios taisyklės. Pirkėjas yra vienintelis asmuo, atsakingas už galutinio naudotojo informavimą ir konsultavimą. Konkrečiais atvejais arba prireikus informacijos, kuri nėra pateikta šiame leidinyje, svarbu kreiptis į mūsų techninės pagalbos centrą, kurio darbuotojai patars remdamiesi tuo metu turima informacija ir žiniomis savo srityje. Mūsų techninės pagalbos centras negali būti laikomas atsakingu už darbų koncepciją ar jų vykdymą. Neprisimame jokios atsakomybės, jeigu pirkėjas nesilaiko taisyklių, reglamentų ir savo įsipareigojimų.



Rely on it.